

Stát: CR

Okres: Prostějov

Lokalita: Kralice na Hané - deponie kalů

X: 553097,72

Souř. systém:

Hloubka vrtu: m

Realizace od: 15.07.2020

Y: 1135237,32

JTSK

HPV ustálená: 10 m

do: 15.07.2020

Z: 218,66 m

OB: 219,52 m

Vrtmistr:

Typ soupravy: Normeyer DSB 2/7

Technologie: rotační

Účel vrtu: monitorovací vrt

HLOUBKA [m]	VZORKY / HPV	KONSTRUKCE VRTU (vrtný průměr / paženice / obsyp)	STRATIGRAFIE / LITOLOGIE	GEOLOGICKÝ POPIS
0		betonová patka	0 - 0,4	ornice, hnědá
1		jílové těsnění	0,4 - 1,4	zemina jílovitá, organická, hnědá
2		203 mm		
3		plná PVC, 125 mm	1,4 - 5,1	hlína jílovitá, slabě písčité, vápenitá (žilky), okrová
4		pískový most		
5			5,1 - 5,4	písek, slabě jílovitý, světle hnědý až rezavý
6			5,4 - 6,5	písek, místy slabě jílovitý, rezavý
7			6,5 - 6,7	jíl písčité, šedý
8		obsyp, praný říční štěrku	6,7 - 9	písek jmenozrnný, šedý, směrem k bázi výskyt drobných valounů
9		203 mm		
10		perfor. PVC, 125 mm	9 - 10	písek s příměsí štěrku, hnědý
11		kainík	10 - 11	jíl písčité, jemnozrnný, šedý až rezavohnědý
12		plná PVC, 125 mm		
13				

Název projektu: AR – deponie kalů, Kralice na Hané

Dokumentoval: Miklas

Vyhodnotil: Veleba

Zpracoval: Veleba

Příl. č.: 10

Stát: CR

Okres: Prostějov

Lokalita: Kralice na Hané - deponie kalů

X: 553059,96

Souř. systém:

Hloubka vrtu: m

Realizace od: 14.07.2020

Y: 1135364,70

JTSK

HPV ustálená: 11,13 m

do: 14.07.2020

Z: 218,21 m

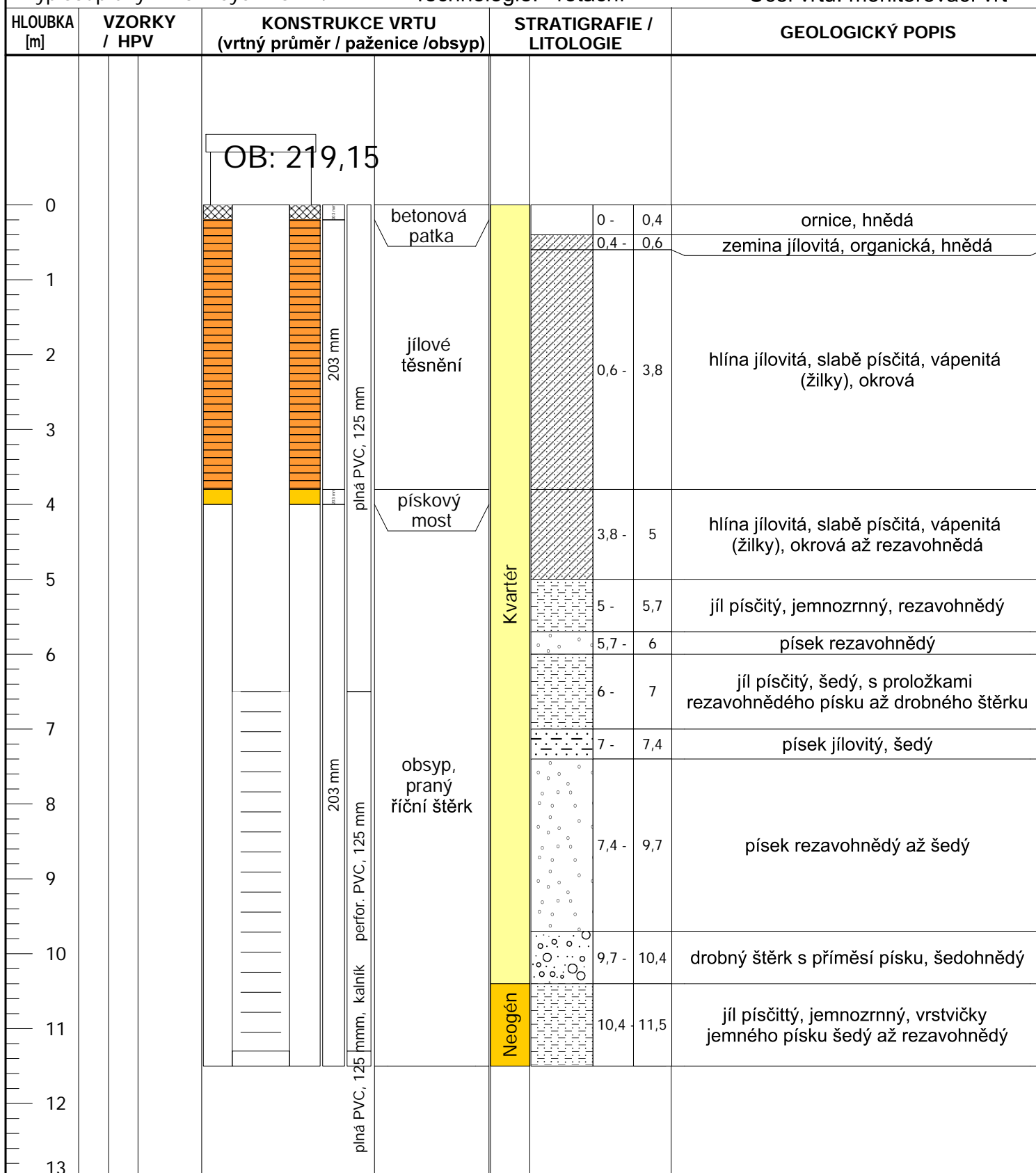
OB: 219,15 m

Vrtmistr:

Typ soupravy: Normeyer DSB 2/7

Technologie: rotační

Účel vrtu: monitorovací vrt


Název projektu: AR – deponie kalů, Kralice na Hané

Dokumentoval: Veleba

Vyhodnotil: Veleba

Zpracoval: Veleba

Příl. č.: 10

Stát: CR

Okres: Prostějov

Lokalita: Kralice na Hané - deponie kalů

X: 553152,39

Souř. systém:

Hloubka vrtu: m

Realizace od: 14.07.2020

Y: 1135401,90

JTSK

HPV ustálená: 11 m

do: 14.07.2020

Z: 217,85 m

OB: 218,67 m

Vrtmistr:

Typ soupravy: Normeyer DSB 2/7

Technologie: rotační

Účel vrtu: monitorovací vrt

HLOUBKA [m]	VZORKY / HPV	KONSTRUKCE VRTU (vrtný průměr / paženice / obsyp)	STRATIGRAFIE / LITOLOGIE	GEOLOGICKÝ POPIS
0		betonová patka	0 - 0,2	ornice, hnědá
0,2			0,2 - 0,9	navážky - hlína jílovitá, stavební suť
1			0,9 - 1,2	hlína jílovitá, hnědá
2		jílové těsnění	1,2 - 2,5	hlína jílovitá, slabě písčitá, vápenitá (žilky), okrová
3		plná PVC, 125 mm	2,5 - 5	hlína jílovitá, slabě písčitá, vápenitá (žilky), okrová až rezavohnědá
4		pískový most	5 - 6,5	písek s malou příměsí drobného štěrku, rezavohnědý
5			6,5 - 8,7	písek s příměsí štěrku velikosti do 3 cm
6			8,7 - 10	písek jmenozrnný, šedý, směrek k bázi výskyt drobných valounů
7		obsyp, prany říční štěrku	10 - 11,3	drobný štěrku (do 3 cm), s příměsí písku, šedohnědý
8			11,3 - 11,7	jíl písčitý, jemnozrnný, šedý až rezavohnědý
9			11,7 - 12	jíl písčitý, šedý, s proložkami rezavohnědého písku až drobného štěrku
10		plná PVC, 125 mm, kalník		
11		203 mm		
12		203 mm		
13		plná PVC, 125 mm, perfor. PVC, 125 mm		

Název projektu: AR – deponie kalů, Kralice na Hané

Dokumentoval: Veleba

Vyhodnotil: Veleba

Zpracoval: Veleba

Příl. č.: 10